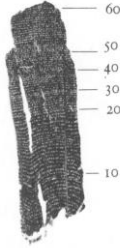


DENDROKRONOLOJİK ANALİZ İÇİN ARKEOLOJİK ODUN TOPLAMA METODLARI

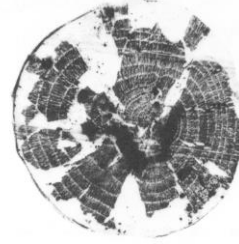
Arizona Üniversitesi'nin Ege Dendrokronolojisi Laboratuvarı Ege, Balkanlar, ve Doğu Akdeniz arkeolojik yörelerinden odun ve odun kömürlerinin analizini yürütür. Doğuda Mesopotamya ve kuzeyde Kırım ve Kafkasya yörelerini içerebileceğimizi henüz bilemiyoruz. Elimizde Türkiyenin tarih öncesinin Neolitik dönemine kadar birçok dönemi temsil eden örnekler vardır. Ekim 1996'e kadar geliştirmiş bulunduğumuz kronoloji 7500 yıldan fazlasını içermektedir. (Meşe ve ibreli ağaçlar için şema son sayfada.)

İYİ ÖRNEK NASIL BELİRLENİR?

Genellikle meşe, çam, ladin, gürgen, ardıç, veya sedir örneklerinin 50 veya fazla yıllık halkası olanları, sağlam kronolojisi belirlenmiş döneme rastlarsa, tarihlenebilirler. Mükemmel örnekler 100 veya fazla halkası olanlardır. Örneğin büyüklüğü değil, halka sayısı önemlidir. Örneğin, Türkiyenin Orta Tunç Çağı'na rastlayan (Kültepe ve Acemhöyük), Çevresi 40sm., ve 250'den 430'a kadar çemberi olan yanık temel tomrukları elimizdedir; aynı kazıdan ele geçirdiğimiz diğer örneklerin yalnız 4 santimetrelilik çap ve sadece 150 yıllık halkaları olmalarına rağmen tarihlenmesi de mümkündür. Eğer sizler kazı yöneticileri olarak, yıllık halkalar konusunda, kazı sırasında karar veremeyecek durumda iseniz, kazı yörenizde veya laboratuvarımızda halka sayımını yapabiliriz. Yanmış ve yanmamış odunların ölçümünü de yapabiliriz (yanık odunların avantajı çürümemelerindedir). Akılda tutulması gereken nokta birçok örneğin birkaç örnekten çok daha iyi sonuç verdikleridir. Mümkün olduğunda her tomruktan bir örnek almak isteriz.



ASIL
BOYU



Demircihöyükten 63 halkalı örnek.
Tarihlenmesi ümitli örnek.

Demircihöyükten 12 halkalı örnek.
Tarihlenmesi ümitsiz örnek.

ÖRNEK NASIL ALINIR?

1. İyi durumdaki yanmamış tomruklarının kazı esnasında çevreleri iple sarılır ve bir kesit alınır. Kesiti çevreleyen ipler yapışkan bantla bir daha sarılır. Bu, kesitin dağılmasını önler. Normal bir arkeolojik buluntu gibi açıkça etiketlenir. **HER DÜŞEN HALKA İLE BİR YILIN KAYBEDİLDİĞİ UNUTULMAMALIDIR!**

2. Karbonize veya yarı karbonize örnekler için, ip sarılması en iyi stabilizasyon metodudur. Her odun kömürü parçası iple koruyucu bir ambalaj içinde bulundurulmalıdır. Aksi taktirde, örnek halka kaybedebilir veya parçalanabilir. Örnek, naylon torbaya koyulmalı ve açıkça etiketlenmelidir. **PARÇANIN DAHA İYİ KORUNABİLMESİ İÇİN PAMUKLA ÇEVRELENMESİ GEREKİR, BU İŞLEM ARIZONA LABORATUVARINA GÖNDERİLECEK ÖRNEKLER İÇİN ÖZELLİKLE GEREKLİDİR.** Kazı sırasında tomruğa rastlandığında ortaya çıkarılan kısmın etrafı temizlenmeli ve tomruk derhal iple sarılmalıdır. Sarılmış kısım elle kırılıp tomruktan ayrılmalı ve derhal naylon torbaya konulmalıdır. Örnekler güneşten korunmalıdır.

3. Sualtından ve çamurdan çıkarılan çok nemli örneklerin kurutulmaması şarttır. Böyle bir tomruktan kesilen parçanın derhal naylon torbaya konulması ve torbanın ağzı bantla kapatılıp hava ile irtibatının kesilmesi gerekir. Torbalar sabit mükrekple etiketlenmeli ve serin yerde bulundurulmalıdır.

4. Yerinden oynatılmaması gereken odun parçalarından (mesela Gordiyon'daki Midas Tümülüsün'deki ahşaplar gibi)

